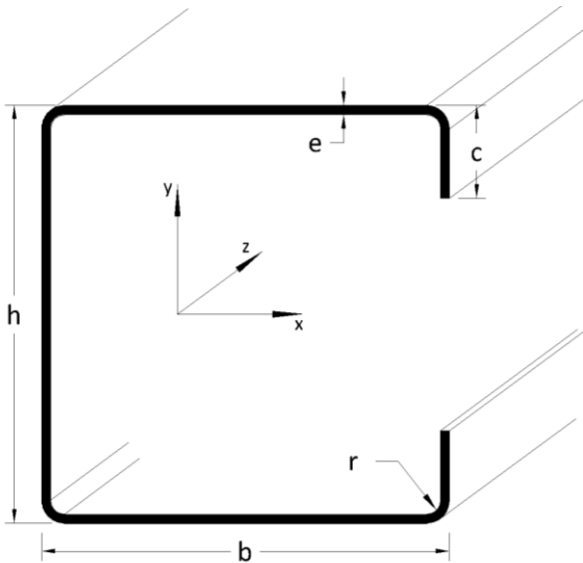


Perfil CS_C 45



Executado em Aço de Elevada Qualidade e Proteção o Perfil C45 é a reposta rápida e de qualidade para paredes falsas, coretes e pequenas estruturas. Este perfil, aliado às nossas ferramentas tem como campo de aplicação principal:

- Paredes Interiores (WallFrame)

Qualidade do Aço: S350GD

Proteção: Z 275

Dimensão máxima em Z: 6 metros

Espessuras: 1.0mm

Ferramentas:

O sistema é pensado para construções em Light Steel Framing (LSF) de acordo com as exigências dos nossos clientes, pelo que possuímos uma vasta variedade de ferramentas com as quais em obra se elimina desperdícios e economiza tempo:

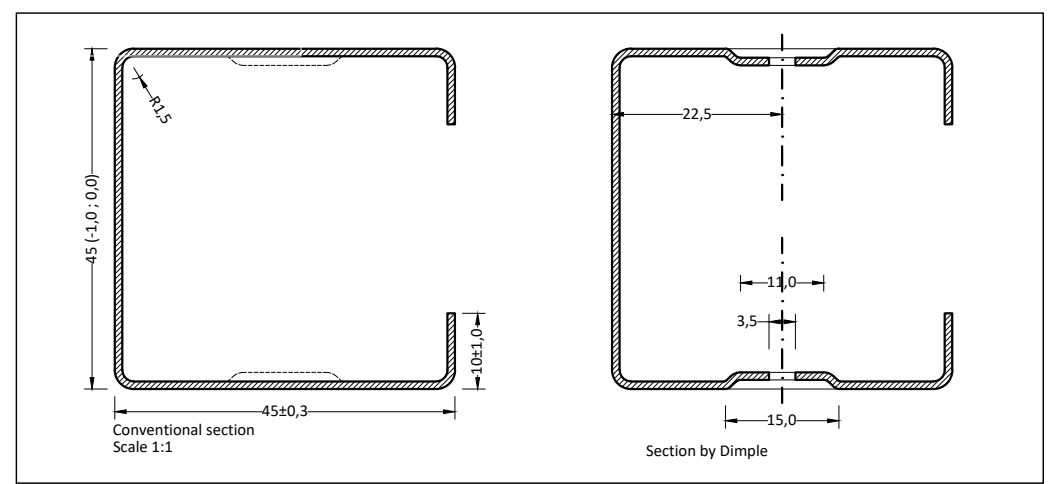
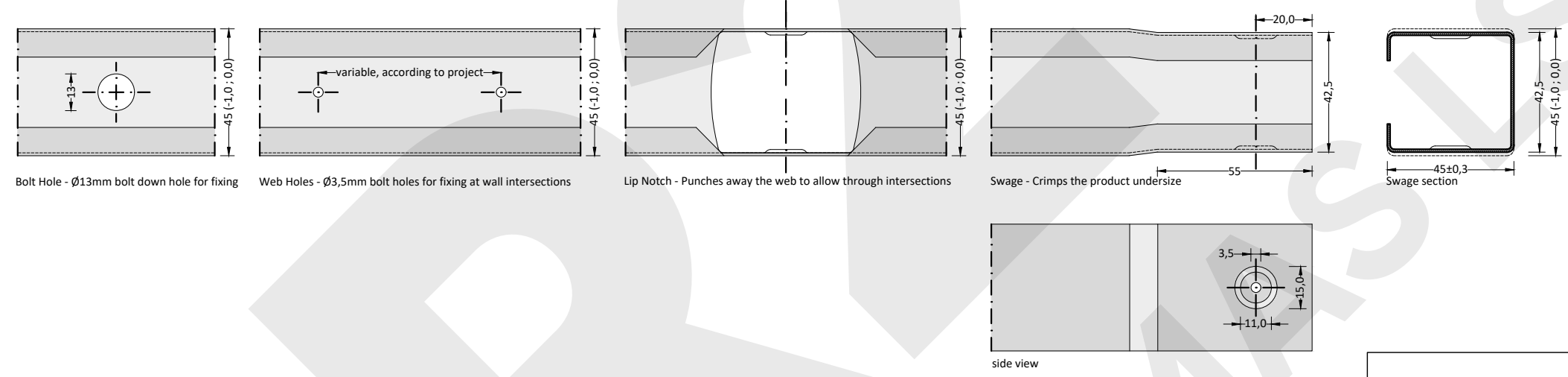
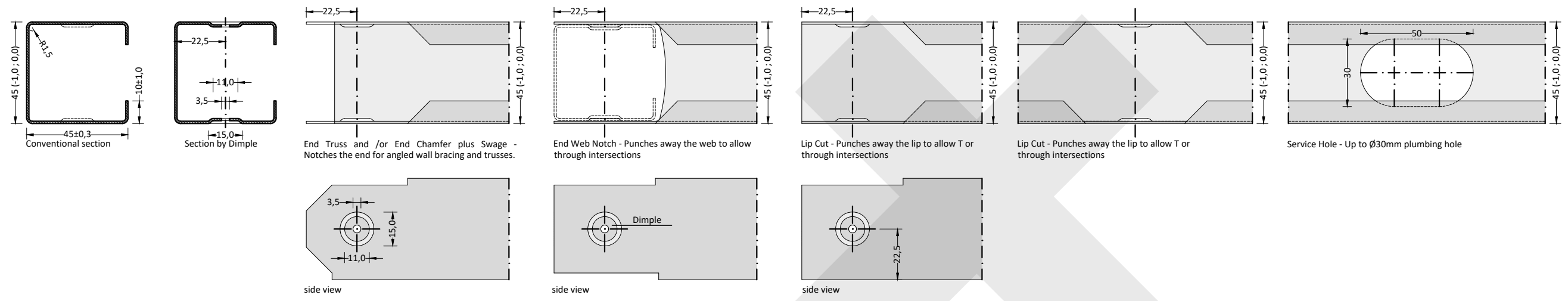
- **Service Hole:** Abertura existente no perfil para passagem de infraestruturas como p.ex. água, eletricidade ou ar condicionado;
- **Bolt Hole:** Furação para fixação dos perfis com recurso a parafusos de rosca métrica;
- **Swage:** Esmagamento do perfil, normalmente em ligações, com vista a reforçar e permitir a fácil conexão entre diferentes perfis;
- **Notch:** Negativo para permitir o cruzamento de dois perfis concorrentes;
- **Lip Cut:** Corte das abas de um perfil para permitir um fácil encaixe.

Todas estas ferramentas são automáticas aquando da definição dos painéis, no entanto a estrutura deve ser adequada às necessidades dos nossos clientes pelo que os Service Holes, Bolt Holes e Triple Web Holes são normalmente pré-definidos em projeto.

Segurança:

Sistema construtivo multifacetado, leve e fácil de transportar e montar no entanto devem ser respeitadas as seguintes recomendações:

- Usar sempre os EPI's no manuseio dos perfis / painéis, nomeadamente as luvas e botas de proteção;
- Evitar montagens com mau tempo (Ex: Trovoadas);
- Usar sempre acessórios recomendados pelo fabricante;
- Lotes ou painéis com peso superior a 30kg devem ser manuseados por 2 pessoas;
- Comunicar ao fabricante se na obra existir necessidade de cortar / soldar ou alterar os perfis;
- Aplicar sempre spray de zinco em locais de corte / solda.
- Porque se tratar de aço, todo o sistema é 100% reciclável.



R2+ SISTEMAS LSF Coordinator: Eng. Luís Santos File: FICHAS TÉCNICAS - ANEXO 1 A3 - rev3	Project: FICHAS TÉCNICAS - ANEXO I	Num: CS_C 45 4510
	Designed: Arq. S. Magalhães Ref.: CS_C 45 x 45 x 10 x 1.0	Esc: 1:1, 1:2 Date: 18/07/2018

